

Avant de vous déplacer :

Pour la CAF

- Mon numéro d'allocataire (sur courrier caf, par mail)
- Mon code confidentiel
- Mes 3 derniers bulletins de salaire
- Mon dernier avis d'impôt

Pour l'Assurance Maladie (AMELI)

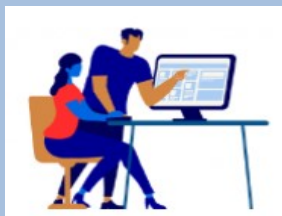
- Mon numéro de sécurité sociale
- Mon code confidentiel
- Mon adresse mail et mot de passe en cas de perte du code

Pour l'Assurance retraite

- Mon numéro de sécurité sociale
- Mon mot de passe
- Mon adresse mail et mot de passe

Pour Pôle Emploi

- Mon identifiant et mot de passe
- Mon CV sur clé USB ou papier



DES POSTES INFORMATIQUES EN LIBRE
ACCES POUR EFFECTUER VOS
DEMARCHES

INFOS PRATIQUES

HORAIRE D'OUVERTURE

Lundi	9h00-12h00	13h30-17h00
Mardi	9h00-12h00	13h30-17h00
Mercredi	9h00-12h00	13h30-17h00
Jeudi	9h00-12h00	13h30-17h00
Vendredi	9h00-12h00	13h30-17h00

NOS COORDONNEES

ESPACE FRANCE SERVICES
MAIRIE DE MARCIAC
19 PLACE DE L'HOTEL DE VILLE
32230 MARCIAC
Tél : 05 62 09 59 79
Mail : marciac@france-services.gouv.fr

NOS PARTENAIRES



ESPACE France Services

*Un service de proximité pour
vos démarches*

PREVENTION SANTE

ETAT CIVIL ET FAMILLE

FORMATION EMPLOI/
RETRAITE

Logement, mobilité et courriers

Justice et Budget



France
services

Liberté
Égalité
Fraternité

mairie de
Marciac

EXEMPLES D'ACCOMPAGNEMENT PROPOSES

SOCIAL/SANTE

- ⇒ Aide à l'inscription CAF/MSA
- ⇒ Demande de Carte Vitale/Carte européenne d'assurance maladie
- ⇒ Télécharger une attestation de droit
- ⇒ Demande de complémentaire Santé Solidaire (ex CMU-C/ASS)

RETRAITE

- ⇒ Estimer l'âge de votre départ à la retraite
- ⇒ Demander sa retraite
- ⇒ Demander une attestation

EMPLOI/INSERTION

- ⇒ Inscription / Réinscription Pôle Emploi
- ⇒ Actualisation mensuelle
- ⇒ Transmission de documents
- ⇒ Simulation/ Demande de prime d'activité/ RSA

SE DEPLACER

- ⇒ Demande/ duplicata/ modification de carte grise
- ⇒ Demande de Permis de conduire
- ⇒ Pré-demande Passeport/ Carte identité
- ⇒ Inscription au site ants.gouv.fr...
- ⇒ Inscription transport scolaire (carte zou)

LOGEMENT ET ENERGIE

- ⇒ Simulation/Demande d'aide au logement
- ⇒ Demande en ligne de logement social
- ⇒ Conseils techniques rénovation énergie renouvelable et information sur les aides financières

FAMILLE

- ⇒ Déclarer un changement de situation
- ⇒ Faire sa déclaration trimestrielle (CAF/MSA)

FINANCES

- ⇒ Déclaration des revenus/paiement de l'impôt
- ⇒ Téléchargement de vos avis d'imposition
- ⇒ Signaler un changement, se renseigner, déposer une réclamation

JUSTICE

- ⇒ Informations sur justice.fr
- ⇒ Permanence d'Avocats

AUTRES

- ⇒ Utilisation globale de l'outil informatique (ordinateur et accessoires)
- ⇒ CV et lettre de motivation



LES PERMANENCES PARTENAIRES

LUNDI	9h –17h	CAP EMPLOI (2 fois par mois, se renseigner)
	9h—18h	Association NATIF cours de FLE
MARDI	9h –12h	Conciliateur de Justice (1er mardi du mois)
MERCREDI	10h-12h30	Croix Rouge sur roues (2 fois par mois, se renseigner)
JEUDI	9H30—12h	CIDFF (1 fois par mois, se renseigner)
	10h—12h	ADIL (tous les 2 mois)

ATELIER NUMERIQUE

Possibilité d'atelier numérique en fonction des compétences à travailler

Contactez-nous pour plus de renseignements
au 05 62 09 59 79